

# TYPE DP CAM-LOCK COUPLING



## APLICACIÓN

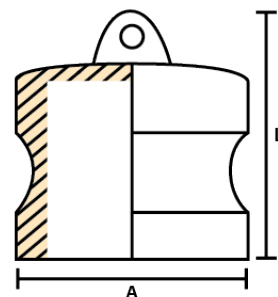
Dispositivos de conexión rápida utilizados en una amplia gama de industrias para labores de succión o descarga de agua, aceite, combustible, productos químicos, ácidos, entre otros.

## CARACTERÍSTICAS

Diseñados para un rápido montaje y desmontaje, ahorrando tiempo y mejorando su eficiencia en los procesos industriales. Esto es especialmente útil en situaciones donde la limpieza y el mantenimiento regular son necesarios.

## CONSTRUCCIÓN

<b>TIPO</b>	DP
<b>MATERIAL</b>	Aluminio


**EFX**

**MADE IN P.R.C.**

**-10°C a +90°C**


CÓDIGO	MEDIDA		A	L	PRESIÓN DE TRABAJO		PESO
	plg	mm			bar	psi	
ALDP200EX	2"	50.8	63.1	58.7	17	250	0.14
ALDP300EX	3"	76.2	91.0	64.4	9	125	0.27

Sujeto a variaciones en sus características técnicas de acuerdo a tolerancias internas de fábrica. Las imágenes mostradas en este documento son referenciales.